



# GAZETTE

Confédération des centres de santé  
Décembre 2025



## Comité de lecture C3SI

Jean-Louis LEVEQUE  
Mélanie LAVELLO  
Séverine UGUEN  
Edwige COULANGE  
Marie-Gabrielle ARAGON



Réalisée par

**Aurélie AH-HONE SAVARY**

Cheffe de projet communication et développement

[communication@c-trois-si.fr](mailto:communication@c-trois-si.fr)

# LES NOUVELLES DE DÉCEMBRE

GAZETTE - DÉCEMBRE 2025



## UN OUTIL CRÉÉ AVEC VOUS, POUR VOUS : LE SIMULATEUR DE LA C3SI.

Dès la dénonciation de l'accord national et de l'ouverture des négociations, nous avons fait appel aux adhérents de la C3SI pour avoir une base de données représentative des déclarations sur la plateforme ATIH. Ce n'était pas une lubie mais une volonté de construire un simulateur qui a été notre boussole lors des négociations. Chaque proposition était modélisée, nous permettant de voir les impacts des différentes mesures sur vos structures et de les quantifier.

L'accord étant signé, nous avons un simulateur à la disposition de nos adhérents. Cet outil n'a été possible que grâce à votre engagement. Il est désormais disponible sur Omnispace pour les adhérents.

En quelques clics, vous pourrez découvrir l'impact du nouvel accord national sur votre centre. Il sera actualisé régulièrement car les discussions se poursuivent avec l'assurance maladie entraînant les modifications de certaines variables.

Cette source de financement peut être optimisée en mettant en place de nouveaux projets, de nouvelles actions.

La C3SI, comme chaque année, mettra rapidement à votre disposition un livret complet explicitant l'accord national.

Une aide régulière sera donnée tout au long de l'année 2026 sous différentes formes pour que vous puissiez tirer profit de ces nouvelles mesures.

### Poursuite de l'aide exceptionnelle.

Ces avancées sur l'accord national ne sont pas négligeables mais ne commenceront à produire leurs effets qu'en 2027.

La situation des CSI reste encore incertaine sur le plan financier. Grâce à l'action inlassable du Collectif des CSI (Adedom, Admr, C3SI et UNA) depuis l'avenant 43 de la BAD, « l'aide exceptionnelle » est prorogée cette année ce qui évitera des fermetures. Nous nous félicitons de cette annonce mais on ne peut que regretter qu'elle n'intervienne qu'en fin d'année et qu'une bonne partie de notre temps a été consacrée à ce point, nous éloignant d'autres sujets importants.

### Et la suite ?

Toute notre énergie est désormais tournée vers des discussions autour d'un nouveau modèle économique permettant à nos centres de santé de devenir des acteurs incontournables de la santé quelle que soit la convention collective dont ils relèvent. Plusieurs pistes existent, à nous de les porter, de les expliquer.

Je vous souhaite à toutes et tous de bonnes fêtes de fin d'année.

Jean-Louis LEVEQUE

Président de la C3SI



TOUTE L'ÉQUIPE DE LA C3SI VOUS SOUHAITE DE TRÈS BONNES FÊTES DE FIN D'ANNÉE. ON SE RETROUVE EN JANVIER.



## LE MASQUE FAIT SON COME-BACK SAISONNIER

Pour limiter la circulation des infections respiratoires cet hiver, une nouvelle instruction permet aux établissements de santé et médico-sociaux de rendre le masque obligatoire lorsque la situation épidémiologique l'exige.

L'obligation pourra être ciblée (personnes symptomatiques) ou généralisée en cas d'intensité élevée. Certaines exemptions restent prévues, notamment pour les enfants de moins de 6 ans et les personnes ne pouvant porter un masque.

La mesure pourra être levée après deux semaines d'amélioration durable, mais aussi renforcée si la saison se complique.

En parallèle, l'accent est mis sur les gestes de prévention et une communication claire dans les établissements.

Un hiver sous surveillance... mais mieux préparé que les précédents.



## RÉFORME DES ARS : QUI FAIT QUOI, ET OÙ ?

Le Gouvernement annonce une réforme des ARS pour "clarifier les rôles". En pratique, certaines compétences pourraient être transférées aux départements, notamment dans le médico-social et les soins de proximité.

Si l'objectif est d'y voir plus clair, les fédérations hospitalières et les représentants des CHU s'inquiètent d'un système qui pourrait devenir... encore plus éclaté.

Pour l'instant, la réforme n'en est qu'à ses débuts... et chacun attend de voir jusqu'où ira ce "grand ménage" annoncé.



## FOCUS FORMATION LE PETIT MOT D'ELODIE

### SÉCURISATION DES DONNÉES : CE QUI CHANGE DÉBUT 2026

L'Agence nationale du DPC renforce la protection des comptes professionnels.

Dès le premier trimestre 2026, une authentification forte sera mise en place : lors de la connexion, un code de sécurité envoyé sur votre téléphone viendra compléter la vérification de votre identité.

Une mesure simple et attendue pour lutter contre les usurpations d'identité et garantir la confidentialité de vos données... à condition, bien sûr, de garder vos identifiants pour vous !



Plus d'infos et inscription au :

**06 17 60 66 23**

[formation@c-trois-si.fr](mailto:formation@c-trois-si.fr)



*Catalogue  
de formation*

# JOURNÉE D'ÉTUDE C3SI - 4 JUIN 2026

À la recherche de sponsors !

Pourquoi des sponsors ?

**Pour soutenir une journée dédiée :**

- aux enjeux de santé publique
- au rôle des IDE aujourd'hui et demain
- aux diagnostics territoriaux
- aux partenariats et projets innovants

Ce que les sponsors y gagnent

**Visibilité (logo, communication)**

- Présence sur le stand partenaires
- Différents niveaux de soutien : basique, standard, premium

Votre mission?

**Identifiez** un partenaire potentiel (pro, institution, entreprise locale...)

**Parlez-lui** de la journée et du rôle des centres de santé.

**Orientez-le** vers nous pour rejoindre les sponsors officiels.

**Faire de la Journée d'étude C3Si**

**un événement national fort et ambitieux ... grâce à vous.**

Objectif

## PRÉVENTION

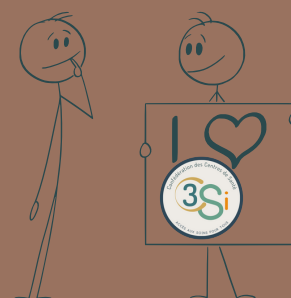
THÈMES DE DÉCEMBRE

**SIDA**



**Engageons-nous ensemble : chaque centre de santé peut contribuer à faire reculer le sida.**

✳ Connectez-vous, adorez, adhérez ✳



Bulletin d'adhésion disponible sur simple demande à : [communication@c-trois-si.fr](mailto:communication@c-trois-si.fr)