



FORMATION

Confédération des Centres de Santé



# CATALOGUE DES FORMATIONS 2026

# SOMMAIRE



- 3 L'organisme de formation
- 4 Notre méthode
- 5 L'équipe
- 6 Les modalités d'inscription

- 8 • Pathologies cardiovasculaires et traitements anticoagulants - **DPC**
- 9 • Plaies et cicatrisation - Bloc 1 les fondamentaux **DPC**
- 10 • Plaies et cicatrisation - Bloc 2 approfondissement - **nouveauté** -DPC en cours
- 11 • Diabète
- 12 • Soins Palliatifs - **DPC en cours**
- 13 • Troubles neurodégénératifs - **DPC**
- 14 • Santé mentale
- 15 • ICOPE - Repérage des fragilités chez les personnes âgées - **DPC**
- 16 • Gestion de la violence et agressivité des patients et de leur entourage - **DPC**
- 17 • Repérage et évaluation des besoins des patients en situation de vulnérabilité - **DPC**
- 18 • Initiation à l'hypnose et hypnoanalgésie
- 19 • Douleur aigue et Douleur Chronique - **nouveauté** -DPC en cours
- 20 • Initiation à l'Aromathérapie - **nouveauté**

## EXPERTISES TRANSVERSALES ET DÉVELOPPEMENT DE PROJETS

- 22 • NGAP initiale
- 23 • NGAP actualisation
- 24 • NGAP personnel administratif
- 25 • NGAP CCMAS
- 26 • Promotion de la santé en centres de santé, du projet à l'action
- 27 • Fondamentaux de l'éducation thérapeutique du patient (ETP) - **DPC**
- 28 • Gestes et soins d'urgence en centres de santé
- 29 • Développement du dispositif Plan d'Un Préventeur
- 30 • Tutorat infirmier - Bloc 1 Acquies les compétences essentielles pour encadrer et guider les étudiants en soins infirmiers
- 31 • Tutorat infirmier - Bloc 2
- 32 • Prescription des vaccins **DPC**
- 33 • Recycl AG - nouveau référentiel aide-soignant - **nouveauté**
- 34 • Certibiocide désinfectants **nouveauté**
- 35 • Le leadership dans un contexte difficile comment faire face à l'incertitude - partenariat
- 36 • Responsabilités des administrateurs d'associations - partenariat

# L'ORGANISME DE FORMATION

Depuis 2016, l'organisme de formation de la C3Si se consacre à fournir des programmes de qualité pour le développement professionnel et personnel des apprenants, et s'engage pleinement dans la formation des professionnels et bénévoles des centres de santé.

Pour garantir l'excellence et la conformité de nos formations, nous nous appuyons sur la certification Qualiopi, qui atteste de la qualité de notre démarche pédagogique, ainsi que sur notre statut d'organisme autorisé au titre du Développement Professionnel Continu (DPC), gage de notre engagement envers le perfectionnement continu des professionnels.



**Qualiopi**  
processus certifié

FR RÉPUBLIQUE FRANÇAISE

**Certificat**  
Certificate

N° 2021/94086.2

AFNOR Certification certifie que l'organisme :  
AFNOR Certification certifies that the company:

**CONFEDERATION NATIONALE DES CENTRES DE SANTE**

N° de déclaration d'activité : 52440810044  
N° SIREN : 814267670

pour les activités suivantes :  
for the following activities:

**RÉALISATION DE PRESTATIONS DE :  
- ACTIONS DE FORMATION**

sur le(s) site(s) suivant(s) :  
on the following location(s):

**150 AVENUE FRANCIS ROBERT FR - 44150 ANCENIS-SAINT-GEREON**

a été évalué et jugé conforme aux exigences requises par :  
has been assessed and found to meet the requirements of:

- le décret n°2019-564 du 6 juin 2019 relatif à la qualité des actions de la formation professionnelle
- le décret n° 2019-565 du 6 juin 2019 relatif au référentiel national sur la qualité des actions concourant au développement des compétences, mentionné à l'article L.6316-3 du code du travail
- l'arrêté du 6 juin 2019 relatif aux modalités d'audit associées au référentiel national mentionné à l'article D. 6316-1-1 du code du travail
- l'arrêté du 24 juillet 2020 portant modification des arrêtés du 6 juin 2019 relatifs aux modalités d'audit associées au référentiel national qualité et aux exigences pour l'accréditation des organismes certificateurs
- le décret n°2020-894 du 22 juillet 2020 portant diverses mesures en matière de formation professionnelle
- l'arrêté du 31 mai 2023 portant diverses mesures en matière de certification qualité des organismes de formation
- le programme de certification AFNOR Certification - CERTI A 1814

Ce certificat est valable à compter du (année/mois/jour)  
This certificate is valid from (year/month/day)

**2024-09-03** Jusqu'au  
Until **2027-09-02**



**Julien NIZRI**  
**Directeur Général d'AFNOR Certification**  
Managing Director of AFNOR Certification



Flashez ce QR  
Code pour vérifier la  
validité du certificat

Ce document est signé électroniquement. Il constitue un original électronique à valeur probante.  
This document is electronically signed. It constitutes an electronic original with probative value.

Seul le certificat électronique, consultable sur [www.afnor.org](http://www.afnor.org), fait foi en temps réel de la certification de l'organisme.  
The electronic certificate only, available on [www.afnor.org](http://www.afnor.org), reflects in real time that the company is certified.  
Accréditation COFRAC n° 5-0020, Certification de Produits et Services, Puresse disponible sur [www.cofrac.fr](http://www.cofrac.fr).  
COFRAC accreditation n° 5-0020, Products and Services Certification, Scope available on [www.cofrac.fr](http://www.cofrac.fr).  
AFNOR Certification est une marque déposée. AFNOR Certification is a registered trademark. (CEC) 17 1013-6 (10/2023)

11 rue Francis de Pressensac - 93571 La Plaine Saint-Denis Cedex - France - T. +33 (0)1 41 62 80 00 - F. +33 (0)1 49 17 90 00  
SAS au capital de 18 187 000 € - 470 076 002 RCS Boulogny - [www.afnor.org](http://www.afnor.org)

**afnor**  
CERTIFICATION

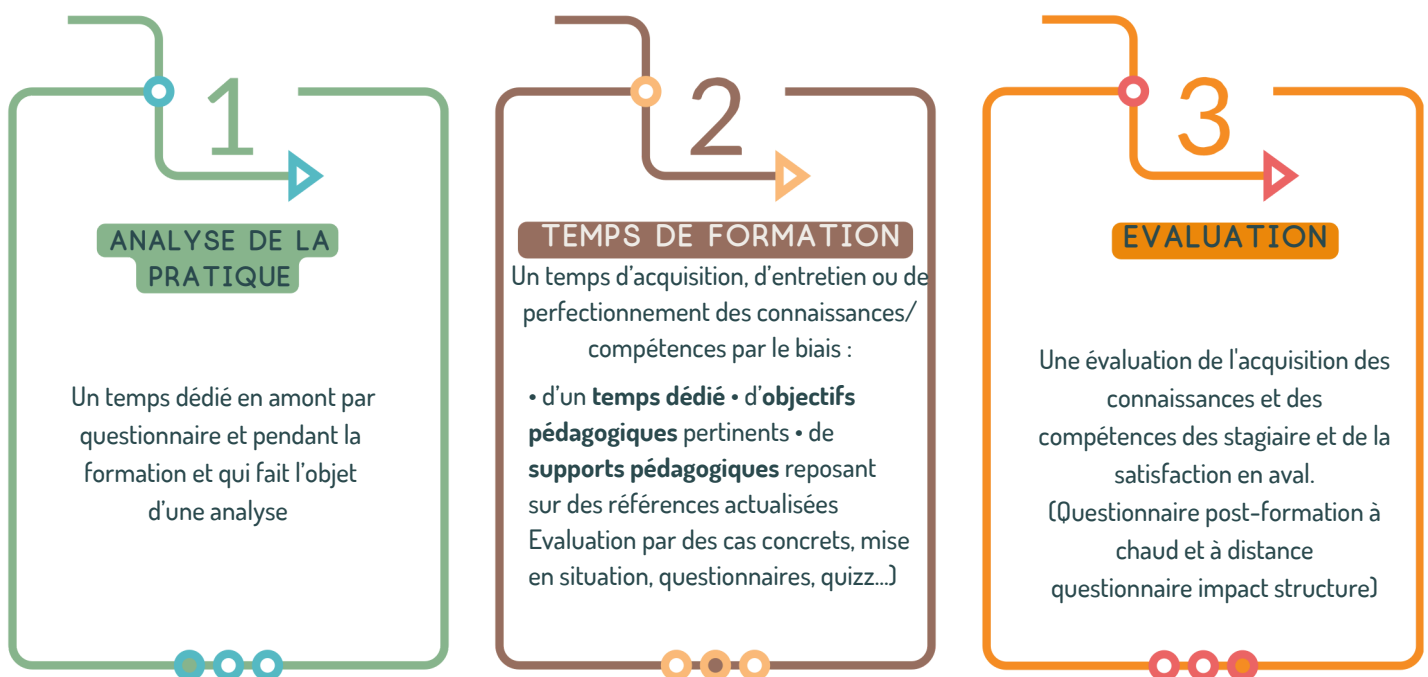


# NOTRE MÉTHODE

Les sessions de formations proposées par la C3SI ont vocation à faire acquérir, entretenir ou perfectionner les connaissances et compétences des apprenants.

Notre méthode de formation se distingue par une approche personnalisée et innovante, alliant théorie et pratique pour répondre précisément aux besoins de chaque apprenant. En tant qu'organisme de formation, nous mettons en avant notre expertise dans le secteur de la santé et notamment de l'activité en centres de santé et notre capacité à adapter nos programmes en fonction des évolutions du terrain, garantissant ainsi des formations pertinentes pour les professionnels et bénévoles des centres de santé.

## UNE MÉTHODE QUI S'APPUIE ÉGALEMENT SUR :



## Une méthode de formation basée sur la rencontre entre les stagiaires et le formateur

- En présentiel ou distanciel
- Une équipe de formateurs compétents avec une connaissance de la pratique en centres de santé.
- Un **support de formation** remis à chaque stagiaire.
- Une durée de la formation de 1 ou 6 jours
- Des apports théoriques
- Une place laissée aux échanges entre participants
- Des **Cas concrets** apportés par les participants et le formateur
- Des **supports variés**
- A l'issue de la formation, **une évaluation** sera réalisée





# L'ÉQUIPE

**Nous croyons fermement que la qualité de notre offre de formation repose sur la compétence et l'engagement de notre équipe.**

Voici un aperçu des personnes clés qui rendent notre mission possible :

**La Direction** : pilote l'organisme avec une passion pour l'innovation afin de répondre avec précision aux besoins en constante évolution des professionnels et bénévoles des structures.

**Le Groupe Pilote Formation** : Composé d'administrateurs expérimentés, ce groupe supervise et valide les initiatives pédagogiques. Il assure l'alignement de nos programmes avec les meilleures pratiques du secteur, garantissant ainsi la pertinence et l'efficacité de chaque formation.

**Le Comité Scientifique** : Notre comité scientifique, composé d'experts en santé et pédagogie, veille à la rigueur et à la pertinence de nos programmes. Leur expertise garantit que nos formations sont à jour avec les dernières avancées scientifiques et répondent aux plus hauts standards de qualité.

**La Cheffe de Projet Formation** : Responsable de la coordination et de la mise en œuvre de nos programmes, notre cheffe de projet formation possède une expertise approfondie dans la gestion de projets éducatifs. Elle veille à ce que chaque formation soit parfaitement structurée et adaptée aux besoins spécifiques des apprenants.

**Notre Équipe de Formateurs et Formatrices** : Choisis pour leurs compétences pédagogiques et leur connaissance approfondie de la pratique en centre de santé, nos formateurs et formatrices apportent une richesse d'expérience et d'expertise dans des domaines diversifiés. Leur approche interactive et leur capacité à transmettre des connaissances pratiques enrichissent chaque session de formation.

**Nos Partenariats** : Pour offrir une gamme étendue et adaptable de formations, nous collaborons avec diverses structures partenaires. Ces partenariats nous permettent de répondre aux besoins diversifiés de nos apprenants, tout en intégrant les dernières innovations et pratiques du secteur.

**Ensemble, notre équipe est déterminée à offrir des formations de la plus haute qualité, soutenues par une expertise de pointe et un réseau de partenaires engagés, pour accompagner au mieux le développement professionnel et personnel des acteurs de la santé.**

# MODALITÉS D'INSCRIPTION

## TARIFS ET FINANCEMENTS

### COMMENT S'INSCRIRE?

**En ligne** : sur le site de l'ANDPC

Numéro organisme de formation : 8425

**Par téléphone** : 02 40 96 98 74

**Par mail** : [formation@c-trois-si.fr](mailto:formation@c-trois-si.fr)



Pour toutes les personnes en situation de handicap, la C3SI a la possibilité d'adapter le contenu et les modalités de la formation.

Nous consulter au préalable.

### Formation habilitée par l'ANDPC :

**Prise en charge DPC** dans la limite du droit de tirage annuel (centre de santé et libéraux conventionnés)

### Prise en charge OPCO

- en présentiel : 295€ /stagiaire/jour
- en classe virtuelle : 275€ /stagiaire/jour

### Formation hors DPC :

**Prise en charge par l'OPCO** si vous êtes un établissement (centre de santé, SSIAD, EHPAD...)

**Prise en charge FIFPL** pour les professionnels libéraux

Adhérent : 260€ /stagiaire/jour

Non Adhérent :

- en présentiel : 295€ /stagiaire/jour
- en classe virtuelle : 275€ /stagiaire/jour



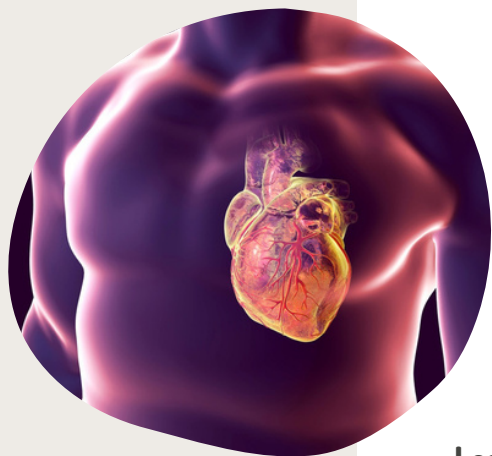
N° DREETS : 52 44 08100 44

SIRET : 814 267 670 00028

CODE APE : 9499Z



# ACCOMPAGNER LES PRISES EN CHARGE PAR PATHOLOGIES ET ASPECTS CLINIQUES



## PATHOLOGIES CARDIOVASCULAIRES ET TRAITEMENTS ANTICOAGULANTS

Réactualisation des connaissances pour  
une prise en charge pertinente



IDE, IPA...



Aucun



Présentiel



2 jours - 14 h



Max. 15 pers



Prise en charge DPC

action n°84252325006

**Les infirmiers à domicile assurent la sécurité et la gestion des risques des patients cardiovasculaires sous anticoagulants grâce à un suivi régulier et une éducation adaptée. Cette formation est conçue pour actualiser leurs connaissances sur les pathologies cardiaques, l'hémostase, les anticoagulants et les facteurs de risque, afin d'optimiser la prise en charge de ces patients.**

### OBJECTIFS

À l'issue de cette formation, les apprenants seront en mesure d'identifier les facteurs de risque et les symptômes des pathologies cardiaques, de repérer les mésusages de traitements, de savoir initier une démarche éducative chez le patient, et de transmettre les données de santé par l'utilisation de l'outil "Mon carnet de suivi" du dispositif PRADO insuffisance cardiaque.

### CONTENU

- **Pathologies Cardiaques:** Rappels sur l'anatomie et la physiologie cardiovasculaires, principales pathologies et leurs symptômes, traitements médicamenteux et dispositifs médicaux.
- **Anticoagulants et Hémostase:** Types d'anticoagulants et leurs indications, risques associés, processus d'hémostase et son rôle dans la prévention des maladies cardiovasculaires.
- **Prise en Charge des Patients et insuffisance Cardiaque:** Recommandations des sociétés savantes, outils de surveillance et d'éducation, bonnes pratiques pour la prise en charge des patients sous anticoagulants.
- **Prévention et Éducation:** Facteurs de risques cardiovasculaires, actions de prévention, importance et méthodes de l'éducation pour les patients cardiaques
- **Cas Pratiques et Évaluation:** Étude de cas pour appliquer les connaissances, évaluation des compétences acquises.

### ÉQUIPE DE FORMATEURS

**Corentin SALLIOT**

Infirmier diplômé d'État

Formateur en santé





# PLAIES ET CICATRISATION LES FONDAMENTAUX BLOC 1

Mettre en place une stratégie  
thérapeutique globale en soins de plaies



IDE, IPA...



Aucun



Présentiel



2 jours - 14 h



Max. 15 pers



Prise en charge DPC

action n° 84252325002

**Les plaies sont une complication courante chez les patients à domicile et leur prise en charge est primordiale pour assurer la guérison et le bien-être des patients.**

**Cette formation a pour but de vous fournir les connaissances théoriques et pratiques nécessaires pour la prise en charge optimale des plaies et cicatrisation chez vos patients à domicile.**

## OBJECTIFS

Ce programme vise à renforcer les compétences des infirmières à domicile dans la prise en charge des patients atteints de plaies et de cicatrisation, en couvrant l'ensemble des aspects clés de la gestion des plaies et des soins cutanés. Les participants seront formés sur les dernières pratiques de soins, techniques de traitement, et les différents dispositifs médicaux, dans le but d'assurer une prise en charge de qualité et de sécurité pour les patients.

## CONTENU

- **Peau et Cicatrisation:** Anatomie et physiologie de la peau, processus de cicatrisation, complications et causes de retard.
- **Évaluation et Transmissions:** Évaluation du patient et des plaies, stades de cicatrisation, facteurs aggravants, outils pour l'évaluation et la transmission d'informations.
- **Les familles de pansements:** Types de pansements et dispositifs médicaux, classification, indications, conseils d'utilisation et démonstrations pratiques.
- **Principe de prise en Charge des Plaies:** Principes pour plaies chroniques et aiguës, dispositifs médicaux, critères de choix, étude de situations pratiques.
- **Approfondissements par type de plaies:** Prise en charge des ulcères vasculaires, plaies diabétiques, escarres, brûlures, et autres plaies particulières.
- **Cicatrisation et Législation:** Législation en matière de soins aux patients atteints de plaies, droit de prescription.
- **Méthodes de Réfection de Pansement:** Techniques de détersion mécanique, bandages, démonstrations.

## ÉQUIPE DE FORMATEURS

Elodie JEVEAU - Laurent MARQUIE

IDE en centres de santé infirmier

et titulaires d'un Diplôme Universitaire plaies, brûlures et cicatrisation

NOUVEAUTÉ



## PLAIES ET CICATRISATION APPROFONDISSEMENT BLOC 2

Mieux comprendre les facteurs de complexification des soins de plaies



IDE, IPA...



avoir déjà participé à la  
formation Bloc 1



Présentiel



1 jours - 7 h



Max. 15 pers



DPC en cours

**La prise en charge des plaies aiguës et chroniques représente aujourd'hui un enjeu majeur en santé. Elle mobilise des compétences techniques, cliniques et relationnelles, et nécessite un raisonnement professionnel rigoureux.**

**L'évolution des pratiques, l'apparition régulière de nouveaux dispositifs médicaux et la complexité croissante des situations cliniques exigent une actualisation continue des connaissances.**

### OBJECTIFS

Cette formation d'une journée s'inscrit dans une démarche de montée en compétences et d'actualisation, destinée à sécuriser les prises en charge et améliorer les résultats cliniques des patients.

Au-delà de la technicité, cette formation vise à renforcer le raisonnement clinique, optimiser la traçabilité et favoriser la coordination interprofessionnelle autour de situations complexes. Elle alternera apports théoriques, études de cas et ateliers pratiques afin de replacer le professionnel de santé comme un acteur central dans la stratégie thérapeutique.

### CONTENU

- **Les facteurs de complexification des plaies**, souvent multifactoriels (comorbidités, charge bactérienne, les médicaments, vascularisation, contexte social et douleur),
- **Actualisation des connaissances** concernant les dispositifs médicaux et pansements.
- **Construction d'un bilan initial de prise en charge des plaies** structuré et place de l'évaluation dans la pratique.

### ÉQUIPE DE FORMATEURS

Elodie JEVEAU - Laurent MARQUIE

IDE en centres de santé infirmier

et titulaires d'un Diplôme Universitaire plaies, brûlures et cicatrisation



## DIABETE

Evaluation des besoins du patient diabétique et son parcours de soins



IDE



Aucun



Présentiel ou distanciel



1 jour - 7 h



Max. 15 pers



Prise en charge  
OPCO / FIF-PL

La gestion du diabète à domicile nécessite une approche intégrée et personnalisée pour répondre aux besoins complexes des patients.

Ce programme de formation vise à renforcer les compétences des Infirmiers Diplômés d'État (IDE) dans l'évaluation, la planification et la mise en œuvre des soins pour les patients diabétiques à domicile.

### OBJECTIFS

Améliorer la qualité de prise en charge des patients diabétiques à domicile en dotant les IDE des connaissances et compétences nécessaires pour évaluer les besoins des patients, élaborer des plans de soins adaptés et collaborer efficacement au sein d'équipes pluridisciplinaires.

### CONTENU

- **Introduction et Évaluation des Besoins du Patient diabétique :**  
les concepts clés du diabète et les rappels physiologiques essentiels.  
Les besoins spécifiques des patients diabétiques pour une prise en charge adaptée
- **Actualisation des connaissances**  
Repérez les facteurs influençant les soins et priorisez les actions en fonction de l'état du patient,  
Actualiser ses connaissances sur les thérapeutiques
- **Développement des Actions Basées sur des Données Probantes :**  
Apprenez à développer et appliquer des actions basées sur des données probantes, incluant les actions d'éducation à la santé et d'éducation thérapeutique pour améliorer la gestion du diabète. (gestion de l'insuline-hypo et hyperglycémie)

### ÉQUIPE DE FORMATEURS

**Hugo HUON**

IPA - formateur en santé  
Master en Santé Publique

**Elodie JEVEAU**

IDE formatrice en santé  
DU ETP et Santé Publique

NOUVEAUTÉ



IDE, IPA,  
Aide-soignant(e),  
Pharmacien(ne),  
Préparateur en pharmacie



Aucun



Présentiel



2 jours - 14 h



Max. 15 pers



Prise en charge  
OPCO/FIF-PL



## SOINS PALLIATIFS

Connaissances, échanges et outils pour  
une prise en charge optimale à domicile

Les soins palliatifs sont une priorité de santé publique en France et les infirmières à domicile jouent un rôle crucial dans la prestation de ces soins. Le plan national 2021-2024 vise à améliorer la prise en charge palliative et la formation des professionnels de santé. Cette formation propose un parcours pour promouvoir les bonnes pratiques et fournira des ressources et des outils spécifiques aux professionnels de santé intervenant à domicile.

### OBJECTIFS

Former les infirmières à domicile sur les soins palliatifs afin qu'elles soient en mesure de fournir des soins complets et adaptés aux patients en fin de vie et à leur entourage et ainsi améliorer leur qualité de vie.

### CONTENU

- **Introduction aux Soins Palliatifs:** Définition des soins palliatifs, maladies nécessitant ces soins, objectifs principaux.
- **Éthique et Droit en Soins Palliatifs:** Enjeux éthiques et juridiques, réglementations en vigueur, gestion des situations difficiles.
- **Évaluation et Planification des Soins:** Méthodes d'évaluation des besoins du patient et de sa famille, interventions pour soulager douleur et symptômes, élaboration d'un plan de soins personnalisé.
- **Soins en Fin de Vie:** Étapes du processus de mourir, interventions pour aider les patients, soutien aux patients en phase terminale et à leur famille.
- **Communication et Soutien:** Importance de la communication, techniques adaptées pour les patients en fin de vie et leur famille, soutien émotionnel et spirituel.

### ÉQUIPE DE FORMATEURS

Mélanie MORAND - Eloïse LARRAT - Elodie AH-HONE  
IDE en centre de santé Titulaires d'un Diplôme Universitaire  
en Soins Palliatifs





# TROUBLES NEURODEGENERATIFS

Comprendre, évaluer et accompagner



IDE, IPA,  
Aide-soignant(e)...



Aucun



Présentiel



2 jours - 14 h



Max. 15 pers



Prise en charge DPC  
action n°84252325007

En France, plus d'1,1 million de personnes souffrent de la maladie d'Alzheimer, 200 000 sont atteintes de Parkinson et 115 000 de sclérose en plaques, entraînant des bouleversements majeurs pour les patients et leur entourage. Des connaissances et compétences spécifiques sont parfois nécessaires. La formation proposée s'inscrit dans cette démarche afin d'assurer une prise en charge de qualité et adaptée aux besoins de chaque patient.

## OBJECTIFS

Cette formation a pour objectif de permettre aux infirmiers à domicile de mieux comprendre les maladies neurodégénératives, de mieux évaluer les besoins des patients atteints de ces maladies et de mieux accompagner les patients et leur famille

## CONTENU

- **Introduction aux Maladies Neurodégénératives:** Définition et types.
- **Troubles du Comportement et Alzheimer:** Évaluation des symptômes et comportements, prévention, dépistage, surveillance, rôle de l'infirmier/aide-soignant.
- **Contexte et Dispositifs Gouvernementaux:** Nouveaux dispositifs et éléments de contexte.
- **Évaluation des besoins des personnes âgées :** Besoins physiologique, psychologiques, sociaux, capacités cognitives et fonctionnelles.
- **Troubles Psycho-Comportementaux:** Identification des troubles courants, approches non-pharmacologiques, techniques de communication.
- **Optimisation du Parcours de Soins:** Parcours de soins des patients, coordination des soins entre professionnels de santé.
- **Accompagnement des Familles:** Relation de confiance, aide à la compréhension de la maladie, soutien aux familles.

## ÉQUIPE DE FORMATEURS

Sylvie OLIVIER

Médecin Gériatre en centre de santé  
Titulaire d'un Diplôme Universitaire Diagnostic et prise en charge des démences



## SANTÉ MENTALE

Comprendre pour mieux accompagner



IDE, IPA,  
Aide-soignant(e)



Aucun



Présentiel



2 jours - 14 h



Max. 15 pers



Prise en charge  
OPCO/FIF-PL

La santé mentale est un sujet d'une grande importance pour les professionnels de la santé. Les troubles mentaux sont en constante augmentation, touchant des millions de personnes à travers le monde. Pour les professionnels de la santé, il est essentiel de comprendre les différentes maladies mentales et de savoir comment les prendre en charge efficacement. La formation en santé mentale offre une opportunité pour les infirmiers et les autres professionnels de la santé d'améliorer leurs connaissances et leurs compétences dans ce domaine. Cette formation leur permettra de mieux comprendre les patients atteints de troubles mentaux, d'établir une relation de confiance avec eux et de les aider à mieux gérer leur maladie.

### OBJECTIFS

Améliorer les connaissances et les compétences des infirmiers à domicile en matière de santé mentale pour leur permettre d'assurer une prise en charge adaptée et efficace des patients atteints de troubles mentaux.

### CONTENU

- **Introduction à la Santé Mentale:** Définition, contexte en France, types de troubles mentaux, prévalence, stéréotypes et préjugés.
- **Connaissances Cliniques:** Symptômes, facteurs de risques, causes des troubles mentaux (anxieux, dépressifs, psychotiques), approches thérapeutiques, rôle de l'infirmière.
- **Communication avec les Patients:** Techniques et bonnes pratiques de communication adaptées, erreurs à éviter.
- **La notion de "risques":** Savoir identifier les risques auto ou hétéro agressif
- **Parcours de Soins:** Prise en charge à domicile, coordination avec les autres professionnels de santé pour une approche globale.

### ÉQUIPE DE FORMATEURS

**Julien ROBIN**

IDE en centre de santé mentale

avec une expérience significative en centre de santé infirmier

Formation de formateur



IDE, IPA,  
Aide-soignant(e),  
Pharmacien(ne)...



Aucun



Présentiel ou distanciel



1 jour ou 2 demi journées  
7 h



Max. 15 pers



Prise en charge DPC  
action n° 84252325008

formation@c-trois-si.fr  
06 17 60 66 23



## ICOPE

Repérage des fragilités des personnes  
âgées



ACCORD NATIONAL  
lien avec indicateur  
Publics Vulnérables

En France, la population vieillit et les seniors veulent rester chez eux avec une bonne qualité de vie. Cependant, les soins aux personnes âgées se concentrent souvent sur les maladies, négligeant la prévention et l'approche fonctionnelle. Prévenir la perte d'autonomie est un défi majeur pour les professionnels de santé des centres de santé primaires qui s'occupent des seniors. Dans cette optique, la stratégie nationale de santé "Vieillir en bonne santé" prévoit de développer la prévention dans les pratiques de soins. Cette formation vise à fournir aux professionnels de santé des centres de santé les connaissances, compétences et outils nécessaires pour aider les seniors à maintenir leur autonomie grâce à une prévention précoce et des soins adaptés, en tenant compte de leur environnement et de leur motivation à rester indépendants.

### OBJECTIFS

Cette formation sensibilise les infirmières à domicile à l'importance du repérage précoce des risques de perte d'autonomie chez les personnes âgées. Elle leur permettra de maîtriser le programme ICOPE et ses outils d'évaluation (ICOPE Step 1, ICOPE Monitor), de comprendre les risques d'altération des capacités fonctionnelles, et d'identifier les acteurs de la prévention sur leur territoire.

### CONTENU

- **Risques d'Altération des Capacités Fonctionnelles:** Types de fragilités chez les personnes âgées, facteurs de risques (auditifs, visuels, cognitifs, humeur, mobilité, nutrition), conséquences de la perte d'autonomie.
- **Programme ICOPE:** Présentation du programme pour intégrer la gestion des fragilités liées à l'âge dans les soins primaires, avec des interventions sur la nutrition, l'activité physique, la cognition, la santé sensorielle, la santé mentale et l'environnement physique.
- **Outil d'Évaluation ICOPE Step 1:** Présentation et prise en main de l'outil pour évaluer la mobilité, la cognition, la nutrition, la sensorialité et l'humeur.
- **Application ICOPE Monitor:** Présentation et utilisation pratique de l'application, ainsi que ses fonctionnalités principales.
- **Acteurs de la Prévention:** Identification des acteurs impliqués dans la prévention de la perte d'autonomie et des partenariats possibles sur le territoire.

### ÉQUIPE DE FORMATEURS

Lise LECACHEUR

Infirmière diplômée d'État

Responsable d'équipes en centre de santé

Titulaire d'un Diplôme Universitaire Repérer, diagnostiquer, prévenir, corriger et accompagner les fragilités chez les patients âgés.



IDE, IPA,

Aide-soignant(e),

personnel administratif,

Sage-femme,

Pharmacien(ne),

préparateur en

pharmacie...



Aucun



Présentiel



2 jours - 14 h



Max. 12 pers



Prise en charge DPC

action n°84252325003



## GESTION DE LA VIOLENCE ET DE L'AGRESSIVITÉ

des patients et de leur entourage

La situation est préoccupante : en 2018, l'Observatoire National des Violences en milieu de Santé a recensé 23 360 incidents, dont 80% étaient des atteintes aux personnes. Parmi ces incidents, la moitié étaient des actes de violence physique, tandis qu'un tiers correspondait à des insultes et des comportements irrespectueux. Cette situation témoigne d'un changement dans la relation entre le personnel soignant et les patients, créant de nouveaux défis imprévus. Face à cela, il est essentiel d'être capable de reconnaître les situations à risque, de prévenir et de gérer les comportements agressifs et violents afin d'assurer la sécurité et le bien-être de tous. La formation que nous proposons vous fournira les compétences nécessaires pour faire face à ces défis avec calme et efficacité.

### OBJECTIFS

Acquérir les compétences nécessaires pour prévenir, gérer et désamorcer les situations de violence et d'agressivité en milieu professionnel.

### CONTENU

- **Cadre Législatif et Concepts Clés:** Compréhension du cadre législatif concernant la gestion de la violence en milieu de soins, ainsi que des concepts d'émotion, d'anxiété, d'agressivité, de conflit et de violence.
- **Prévention et Gestion des Situations à Risque:** Identification des contextes de soins à risque, stratégies de prévention et gestion adaptées par une communication efficace.
- **Gestion des Émotions:** Techniques de gestion des émotions à la fois individuelles et collectives, analyse des mécanismes émotionnels pour mieux gérer l'agressivité et la violence.
- **Analyse et Optimisation de l'Organisation:** Évaluation des organisations en place pour améliorer la gestion de l'agressivité et de la violence, et utilisation d'outils pour minimiser les risques.
- **Traçabilité et Régulation des Incidents:** Utilisation des outils pour la traçabilité et la régulation des incidents d'agressivité ou de violence en milieu de soins.
- **Techniques d'Autodéfense:** Apprentissage des techniques d'autodéfense physique et verbale adaptées au contexte de soins pour garantir la sécurité personnelle tout en respectant la dignité des patients.

### ÉQUIPE DE FORMATEURS

Hugo HUON

IPA titulaire de trois diplômes universitaires  
centrés sur les relations de soins avec les publics vulnérables

Rodrigo MARTINEZ

Aide-soignant et formateur self défense





## PUBLICS VULNERABLES

Repérage et évaluation des besoins des patients en situation de vulnérabilité



ACCORD NATIONAL  
lien avec indicateur  
Publics Vulnérables



IDE, IPA, Aide-  
soignant,  
personnel  
administratif



Aucun



Présentiel



2 jours - 14 h



Max. 15 pers



Prise en charge DPC

action n°84252325001

Les infirmiers des centres de santé sont confrontés chaque jour à des situations complexes liées à des patients en situation de précarité et/ou de vulnérabilité.

Dans ce contexte, il devient essentiel pour les professionnels de santé d'être en capacité de savoir agir au plus tôt face à des patients relevant de situations complexes.

Notre programme de formation abordera les thématiques liées à la vulnérabilité et à la santé, les déterminants, les inégalités et la littératie en santé, la précarité et la grande exclusion, le parcours, la rupture, la fragmentation et la coordination ainsi que les outils d'évaluation du patient et de la charge en soins, le raisonnement clinique et le plan de soins, l'analyse de la pratique, les dispositifs d'évaluations internes, la mise en pratique et la synthèse générale.

### OBJECTIFS

Le programme permettra aux infirmiers des centres de santé de mieux appréhender les situations complexes liées à des patients en situation de précarité et/ou de vulnérabilité et d'assurer une meilleure prise en charge de leurs besoins. Savoir agir face à un patient en situation de précarité / vulnérabilité Améliorer l'efficacité de l'évaluation des besoins du patient par l'infirmier Appréhender la coordination du parcours sanitaire et social, les risques de ruptures et les fragmentations du parcours de soins Structurer les plans de soins adaptés

### CONTENU

- **Vulnérabilités et Santé:** Définition des modèles conceptuels de la santé, déterminants, inégalités et littératie en santé, compensation des inégalités sociales de santé, précarité et grande exclusion.
- **Parcours, Rupture, Fragmentation et Coordination:** Parcours de soins et de vie, outils d'évaluation du patient et de la charge en soins, raisonnement clinique et plan de soins.
- **Analyse de la Pratique:** Analyse des pratiques professionnelles et dispositifs d'évaluation interne.
- **Dispositif d'Évaluation:** Mise en pratique des connaissances acquises et synthèse générale.

### ÉQUIPE DE FORMATEURS

Hugo HUON

IPA titulaire de trois diplômes universitaires  
centrés sur les relations de soins avec les publics vulnérables



# INITIATION À L'HYPNOSE

et à l'hypnoanalgésie



IDE, IPA, Aide-soignant, sage-femme...



Aucun



Présentiel



2 jours - 14 h



Max. 12 pers



Prise-en-charge  
OPCO/FIF-PL

Une prise en charge efficace du stress et de la douleur a pour avantages : d'améliorer le ressenti physique et psychique du patient ; de faciliter et optimiser le geste technique du praticien ; de diminuer l'apport d'antalgiques ou d'anesthésiques. D'après l'Association internationale pour l'étude de la douleur - IASP "La douleur est une expérience sensorielle et émotionnelle désagréable associée à une lésion tissulaire réelle ou potentielle ou décrite en ces termes" Dans le cadre de cette formation professionnelle destinée au personnel médical et paramédical en Centre de Santé (infirmier(e), aide-soignant(e), médecins...), c'est une nouvelle vision globale de la douleur qui vous est transmise. Cette formation est avant tout pragmatique. Elle est conçue pour répondre à vos besoins en tenant compte de vos contraintes professionnelles. Elle intègre des exercices pratiques.

## OBJECTIFS

Ce programme de formation est conçu pour vous aider à intégrer les fondements théoriques et pratiques de l'hypnose ainsi qu'à pratiquer des techniques hypnotiques pour accompagner les patients dans la gestion de la douleur et du stress. La formation est conçue pour vous transmettre un savoir-faire et un savoir-être réellement utilisables dans un contexte professionnel. La pratique est une dimension primordiale pour accéder à un ressenti juste. Nous vous proposons des jeux de rôle, en petits groupes.

## CONTENU

- Fondements Théoriques et Pratiques:** Exploration des grands noms et contributions à l'hypnose, différents courants, indications et limites de l'hypnose.
- **Communication Hypnotique:** Compréhension du fonctionnement de l'hypnose, rôle du soignant, élaboration d'une séance d'hypnose.
- **Anamnèse et Douleur:** Définitions, composantes et physiologie de la douleur, expressions et évaluations de la douleur.
- **Techniques Hypnotiques:** Types de suggestions hypnotiques, pratique par jeux de rôle, protocoles pour la gestion de la douleur et du stress.
- 

## ÉQUIPE DE FORMATEURS

Delphine BIZE

Infirmière Diplômée d'Etat - formatrice - Praticienne en hypnose.

NOUVEAUTÉ



## DOULEUR

aiguë et chronique



IDE, IPA



Aucun



Présentiel



2 jours - 14 h



Max. 12 pers



DPC en cours

La douleur, qu'elle soit aiguë ou chronique, reste un enjeu central de la qualité des soins. Dans les centres de santé, les infirmier·ère·s sont en première ligne pour repérer, évaluer et accompagner les patients douloureux, qu'il s'agisse d'enfants, de personnes âgées, de patients en situation de handicap ou de douleurs persistantes. Cette formation vise à renforcer les compétences des IDE dans la reconnaissance, l'évaluation et la prise en charge graduée de la douleur, en cohérence avec les recommandations de la HAS et les orientations du DPC.

### OBJECTIFS

Améliorer la qualité de la prise en charge infirmière de la douleur, dans le respect des recommandations professionnelles et du parcours de soins coordonné.

### CONTENU

#### Jour 1 LA DOULEUR AIGUE

- **Expliquer les mécanismes** physiopathologiques de la douleur aiguë.
- **Utiliser des échelles** validées et adaptées au contexte du domicile.
- **Repérer et prévenir** la douleur induite par les soins.
- **Adapter la prise en charge** aux situations courantes (urgences, post-opératoire, pansements complexes).
- **Identifier les spécificités des populations** vulnérables (enfants, personnes âgées, handicap, troubles cognitifs).
- **Mettre en œuvre une stratégie antalgique** adaptée et graduée et prévenir le mésusage médicamenteux.
- **Assurer la traçabilité** dans le dossier de soins et coordonner la prise en charge.
- **Développer une posture** relationnelle et éthique dans la prise en charge de la douleur.

#### Jour 2 LA DOULEUR CHRONIQUE

- **Définir la douleur chronique** et mécanismes neurophysiologiques.
- Comprendre les enjeux du **modèle bio-psycho-social**.
- **Repérer les facteurs** de chronicisation
- **Utiliser les outils d'évaluation** de la douleur chronique adaptés au domicile.
- **Prévenir le mésusage médicamenteux** (antalgie prolongée, opioïdes) — vigilance IDE.
- **Identifier les thérapies non médicamenteuses** validées HAS (éducation, activité physique adaptée, relaxation...).
- **Adapter l'accompagnement infirmier** au temps long : relation, alliance thérapeutique, coordination réseau
- Construire un plan personnalisé d'interventions non médicamenteuses.

### ÉQUIPE DE FORMATEURS

Elodie AH HONE

Infirmière Diplômée d'Etat – formatrice – DU Douleur et Soins Palliatifs

NOUVEAUTÉ



## AROMATHERAPIE

Initiation



IDE, IPA, aide-soignante, sage-femme...



Aucun



Présentiel



1 jour - 7 h



Max. 12 pers



Prise en charge  
OPCO/FIF-PL

L'aromathérapie, fondée sur l'utilisation raisonnée et scientifique des huiles essentielles, s'inscrit aujourd'hui comme une approche complémentaire pertinente dans la pratique soignante. En centre de santé infirmier (CSI), elle constitue un levier efficace pour améliorer le confort des patients, réduire certaines douleurs du quotidien, accompagner l'anxiété ou encore soutenir la qualité de vie dans les soins chroniques. Toutefois, son utilisation exige rigueur, connaissance des risques et respect du cadre professionnel propre aux infirmiers.

Cette formation propose une initiation pratique et sécurisée à l'aromathérapie, adaptée aux réalités des soins infirmiers, afin de permettre aux IDE d'intégrer des protocoles simples, efficaces et traçables dans leur pratique quotidienne.

### OBJECTIFS

Permettre aux infirmiers exerçant en centre de santé de développer une pratique sécurisée et professionnelle de l'aromathérapie afin d'améliorer le confort et l'accompagnement global des patients dans le respect du cadre réglementaire infirmier.

### CONTENU

- **Comprendre les fondements de l'aromathérapie** et ses limites d'utilisation en pratique infirmière.
- **Identifier et sélectionner les huiles essentielles adaptées** aux besoins courants rencontrés en soins infirmiers.
- **Mettre en œuvre des protocoles simples, sécurisés et adaptés** au contexte du centre de santé infirmier.
- **Prévenir les risques** d'effets indésirables, d'interactions et de contre-indications en respectant les précautions d'emploi.

### ÉQUIPE DE FORMATEURS

Marion PITHON

Infirmière Diplômée d'Etat – formatrice – Aromathérapie





# DÉVELOPPER DES EXPERTISES TRANSVERSALES EN SOUTIEN À L'ORGANISATION ET AU DÉVELOPPEMENT DE PROJETS



## NGAP INITIALE

Interprétation, utilisation



IDE



Aucun



Présentiel ou distanciel



2 jour - 14 h



Max. 12 pers



Prise en charge OPCO

La cotation des soins infirmiers est un sujet central dans votre activité professionnelle, mais également au cœur de nombreux débats. La NGAP est une source d'information essentielle qu'il faut apprendre à interpréter. Les changements apportés à la nomenclature sont bien plus que de simples ajustements et doivent être compris de manière approfondie pour être correctement appliqués. La question est donc la suivante : comment sécuriser ses facturations ? Que vous soyez novice ou expert dans ce domaine, la C3SI vous propose une formation de 1 ou 2 jours en présentiel pour vous accompagner dans cette démarche. Cette formation vous permettra de comprendre en profondeur les modifications de la NGAP, à la fois sur le plan théorique et pratique, pour être en mesure de suivre les évolutions de la nomenclature en toute sérénité.

### OBJECTIFS

Permettre aux participants de comprendre en profondeur la cotation des soins infirmiers et les modifications apportées à la nomenclature, afin de sécuriser leurs facturations et de suivre les évolutions de la NGAP en toute confiance.

### CONTENU

- **Contexte Historique et Conventionnel de la NGAP:** Début et évolution de la nomenclature.
- **Dispositions Générales de la Nomenclature:** Appropriation des dispositions générales de la NGAP, majorations conventionnelles, déplacements, majorations de nuit et dimanches.
- **Articles du Chapitre 1 et 2 du Titre XVI:** Interprétations et application des AMI, traçabilité des actes, études de cas concrets.
- **Prise en Charge des Patients Dépendants:** Présentation des AIS et des BSI.
- **Application des Forfaits BSI:** Enjeux, mise en application, supports pour réaliser un BSI, études de cas concrets.

### ÉQUIPE DE FORMATEURS

Cécile GAUDIN - François BIZE

Responsables de centres de santé - spécialistes de la NGAP



IDE



avoir déjà participé à  
la formation initiale



Présentiel ou distanciel



1 jour - 7 h



Max. 12 pers



Prise en charge OPCO



NGAP

Actualisation

La **Nomenclature Générale des Actes Professionnels (NGAP)** est en constante évolution afin de s'adapter aux évolutions de la pratique des professionnels de santé, aux nouveaux actes techniques et à l'évolution des besoins des patients. De nouvelles cotations et des ajustements sont régulièrement introduits pour refléter ces changements, ce qui rend essentielle la formation continue pour les professionnels de santé. Il est donc crucial de se maintenir à jour avec les dernières modifications apportées à la NGAP afin d'assurer une facturation correcte et adéquate des actes effectués auprès des patients. Cela permet également de garantir le remboursement des actes par les organismes d'assurance maladie, tout en évitant des erreurs qui pourraient avoir des conséquences financières importantes pour les professionnels de santé. Dans ce contexte, cette formation en NGAP est conçue pour vous aider à maîtriser les évolutions de la nomenclature et les méthodes de cotation des actes infirmiers, tout en vous permettant de vous assurer que vos facturations sont conformes et sécurisées.

## OBJECTIFS

L'objectif global de cette formation est de permettre aux professionnels de santé d'actualiser leurs connaissances dans la maîtrise de la Nomenclature Générale des Actes Professionnels (NGAP) en vue d'une facturation sécurisée et d'une utilisation optimale des cotations. Les participants seront en mesure d'analyser les pratiques de facturation, d'appliquer les cotations de manière juste et de se familiariser avec les nouvelles cotations introduites dans la nomenclature.

## CONTENU

- **Appréhender la NGAP:** Actualisation et présentation des nouvelles cotations, étude de cas avec exercices et situations exposées par les participants.
- **Bilan de Soins Infirmiers (BSI):** Appropriation du diagnostic infirmier, principes des transmissions ciblées, nomenclature et évaluation, analyse de la facturation des BSI, étude de cas avec exercices et situations exposées par les participants.
- **Sécurisation des Cotations:** Application de base des cotations illustrée par des cas concrets, analyse des pratiques de facturation des participants, importance de la traçabilité de l'activité infirmière pour la reconnaissance du travail, continuité des soins, coordination et sécurité de la prise en charge, méthodes et outils pour éviter les erreurs de facturation.

## ÉQUIPE DE FORMATEURS

Cécile GAUDIN - François BIZE

Responsables de centres de santé - spécialistes de la NGAP



Personnel  
Administratif



Aucun



Présentiel ou distanciel



1 jour - 7 h



Max. 12 pers



Prise en charge OPCO



NGAP

Personnel administratif

Cette formation spécifique à la **Nomenclature Générale des Actes Professionnels (NGAP)** est adaptée aux agents administratifs afin de les aider à maîtriser les évolutions de la nomenclature et les méthodes de cotation des actes infirmiers. Elle vise à vous permettre de vous maintenir à jour avec les dernières modifications apportées à la NGAP, ce qui est essentiel pour assurer une facturation correcte et adéquate des actes effectués auprès des patients.

## OBJECTIFS

En comprenant les nouvelles cotations et ajustements, vous serez en mesure de garantir le remboursement des actes par les organismes d'assurance maladie et d'éviter les erreurs qui pourraient avoir des conséquences financières importantes pour les professionnels de santé. Cette formation vous aidera également à assurer que vos facturations sont conformes et sécurisées, contribuant ainsi à une gestion efficace des actes administratifs liés à la santé

## CONTENU

- **Appréhender la NGAP:** Actualisation et présentation des nouvelles cotations, étude de cas avec exercices et situations exposées par les participants. **Sécurisation des**
- **Cotations:** Application de base des cotations illustrée par des cas concrets, analyse des pratiques de facturation des participants, importance de la traçabilité de l'activité infirmière pour la reconnaissance du travail, continuité des soins, coordination et sécurité de la prise en charge, méthodes et outils pour éviter les erreurs de facturation.

## ÉQUIPE DE FORMATEURS

**Cécile GAUDIN - François BIZE**

Responsables de centres de santé - spécialistes de la NGAP



NGAP

SSIAD



Professionnel de  
SSIAD



Aucun



Présentiel ou distanciel



1 jour - 7 h



Max. 12 pers



Prise en charge OPCO

**La cotation des soins à domicile est une composante cruciale pour les professionnels des Services de Soins Infirmiers à Domicile (SSIAD), nécessitant une adaptation continue aux nouvelles exigences. Maîtriser la Nomenclature Générale des Actes Professionnels (NGAP) est indispensable pour assurer une facturation correcte et sécurisée, ainsi qu'une prise en charge de qualité. Nos formations spécifiques pour les professionnels des SSIAD vous offrent les compétences nécessaires pour comprendre en profondeur les évolutions de la NGAP, sécuriser vos facturations et améliorer la coordination des soins à domicile.**

## OBJECTIFS

En comprenant les nouvelles cotations et ajustements, vous serez en mesure de garantir le remboursement des actes par les organismes d'assurance maladie et d'éviter les erreurs qui pourraient avoir des conséquences financières importantes pour les professionnels de santé. Cette formation vous aidera également à assurer que vos facturations sont conformes et sécurisées, contribuant ainsi à une gestion efficace des actes administratifs liés à la santé

## CONTENU

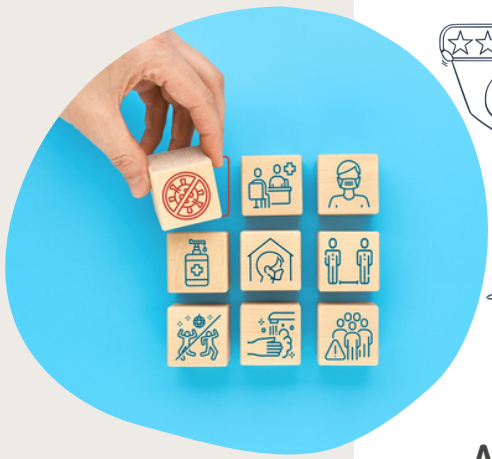
- **Contexte Historique et Conventionnel de la NGAP:** Début et évolution de la nomenclature.
- **Dispositions Générales de la Nomenclature:** Appropriation des dispositions générales de la NGAP, majorations conventionnelles, déplacements, majorations de nuit et dimanches.
- **Articles du Chapitre 1 et 2 du Titre XVI:** Interprétations et application des AMI, traçabilité des actes, études de cas concrets.
- **Prise en Charge des Patients Dépendants:** Présentation des AIS et des BSI.
- **Sécurisation des Cotations:** Application de base des cotations illustrée par des cas concrets, analyse des pratiques de facturation des participants, importance de la traçabilité de l'activité infirmière pour la reconnaissance du travail, continuité des soins, coordination et sécurité de la prise en charge, méthodes et outils pour éviter les erreurs de facturation et améliorer la collaboration entre les différents acteurs de la santé.

## ÉQUIPE DE FORMATEURS

Cécile GAUDIN - François BIZE

Responsables de centres de santé - spécialistes de la NGAP





99%

# PROMOTION DE LA SANTÉ EN CENTRES DE SANTÉ

du projet à l'action



ACCORD NATIONAL  
lien avec indicateur  
missions santé publique



IDE, IPA, aide-soignant,  
sage-femme, pharmacien,  
préparateur en  
pharmacie, personnel  
administratif,  
responsable...



Avoir un projet



Présentiel ou distanciel



7h



Max. 8 pers



Prise-en-charge  
OPCO/FIF-PL

Agir contre les inégalités en matière de santé à travers des actions de promotion de la santé, c'est être efficace dans la planification, la mise en œuvre et l'évaluation de nos initiatives, afin d'améliorer l'accès aux soins et de favoriser des comportements favorables à la santé pour tous. Une formation en méthodologie de projet en promotion de la santé vous permettra d'acquérir les compétences nécessaires pour planifier, mettre en œuvre et évaluer des actions de promotion de la santé de manière efficace et structurée. Vous serez en mesure d'optimiser vos interventions, d'engager les parties prenantes et d'obtenir des résultats concrets en améliorant la santé des individus et des communautés. Cette formation vous offre une opportunité précieuse de renforcer votre expertise et d'avoir un impact significatif dans votre pratique.

## OBJECTIFS

Acquérir les compétences nécessaires pour planifier, mettre en œuvre et évaluer des projets de santé au sein de leur structure, en prenant en compte les besoins des patients, les contraintes organisationnelles et les enjeux de santé publique. Les infirmières pourraient ainsi contribuer activement à l'amélioration de la qualité des soins et des services offerts aux patients, ainsi qu'à l'efficacité et à la performance de leur structure de santé.

## CONTENU

- **Comprendre les Principes de la Méthodologie de Projet:** Définition et objectifs, étapes clés, identification des acteurs et rôles, méthodes et outils de gestion.
- **Élaborer un Projet:** Analyse des besoins, mobilisation des acteurs, définition d'objectifs SMART, construction d'un plan d'action et échéancier.
- **Mettre en Œuvre un Projet:** Communication et animation de l'équipe, suivi et évaluation, gestion des risques et imprévus, résolution de problèmes.
- **Clôturer un Projet et Capitaliser les Résultats:** Bilan et formalisation des résultats, valorisation et partage, capitalisation des bonnes pratiques, pérennisation des résultats.
- **Adaptabilité du Programme:** La durée et le contenu de chaque section peuvent varier selon les besoins et le niveau des participants. Il est crucial d'adapter le programme en fonction des profils et attentes.

## ÉQUIPE DE FORMATEURS

Elodie JEVEAU

Infirmière diplôme d'Etat

DU Piloter, Agir, Evaluer en prévention et promotion de la santé,

DU Education Thérapeutique du Patient

NOUVEAUTÉ



IDE, IPA aide-soignant,  
sage-femme, pharmacien,  
préparateur en pharmacie,  
personnel administratif,  
responsable



Aucun



Présentiel ou hybride



6 jours - 42 h



Max. 15 pers



Prise en charge DPC +  
OPCO / FOF-PL  
action n°84252325004

formation@c-trois-si.fr  
06 17 60 66 23

## ETP 40 HEURES

Fondamentaux de l'éducation  
thérapeutique du patient



ACCORD NATIONAL  
lien avec indicateur  
missions santé publique

L'éducation thérapeutique aide les patients atteints de maladies chroniques à acquérir ou maintenir les compétences nécessaires pour gérer leur vie quotidienne. Avec l'augmentation des soins à domicile, il est crucial que les professionnels de santé soient bien formés pour accompagner ces patients efficacement. Cette formation renforcera vos compétences en éducation thérapeutique, en vous fournissant les connaissances pour structurer une démarche adaptée aux spécificités du domicile et aux besoins des patients. Vous

apprendrez à utiliser les outils nécessaires pour optimiser l'accompagnement des patients dans leur environnement quotidien.

### OBJECTIFS

Renforcer les compétences relationnelles, pédagogiques, méthodologiques et organisationnelles nécessaires pour aider les patients à gérer au mieux leur vie avec une maladie chronique. Comprendre les éléments contextuels de l'éducation thérapeutique. Maîtriser les éléments méthodologiques et expérimenter les différentes étapes d'un programme d'éducation thérapeutique. S'approprier des outils, techniques et postures d'animation pour une approche centrée sur le patient, en conduisant des entretiens individuels et motivationnels et en animant des ateliers collectifs.

### CONTENU

- **Introduction à l'ETP:** Enjeux de l'ETP, cadre légal et réglementaire, spécificités des maladies chroniques.
- **Méthodologie de l'ETP:** Étapes d'un programme d'ETP, création d'un climat favorable, analyse de la situation du patient, élaboration et mise en œuvre d'un plan d'action personnel, évaluation de la démarche.
- **Techniques d'Animation en ETP:** Conduite d'entretien individuel et motivationnel, animation d'ateliers collectifs, gestion de groupes.
- **Approfondissement des Compétences:** Communication avec le patient, développement de la relation thérapeutique, évaluation de l'impact de l'ETP sur le patient.
- **Spécificités de l'ETP à Domicile:** Particularités de l'ETP à domicile, techniques et outils adaptés, accompagnement des aidants et de l'entourage du patient.
- **Mise en Pratique de l'ETP à Domicile:** Mise en place d'un programme à domicile, coordination avec les professionnels de santé et structures de soins, évaluation continue de la démarche.

### ÉQUIPE DE FORMATEURS

Elodie JEVEAU

Infirmière diplôme d'Etat

DU Piloter, Agir, Evaluer en prévention et promotion de la santé,  
DU Education Thérapeutique du Patient



IDE, IPA, aide-soignant,  
pharmacien, préparateur  
en pharmacie, personnel  
administratif, responsable



Aucun



Présentiel



1 à 2 jours  
7 à 14 h adaptable  
à la demande



Max. 12 pers



Prise en charge  
OPCO/FIF-PL



GSU

Gestes et soins d'urgence  
en centres de santé

Les situations d'urgence peuvent survenir à tout moment, que ce soit chez soi, dans la rue ou sur le lieu de travail. Dans ces situations, chaque seconde compte et la capacité à réagir rapidement et de manière appropriée peut faire la différence entre la vie et la mort. C'est pourquoi il est essentiel pour chacun d'entre nous de posséder les compétences nécessaires pour gérer les situations d'urgence de manière efficace et en toute sécurité. En tant qu'infirmiers et infirmières à domicile, vous êtes des professionnels de santé de première ligne pour vos patients. Vous savez mieux que quiconque que les besoins des patients à domicile peuvent être variés et imprévisibles. C'est pourquoi il est essentiel pour vous de posséder les compétences nécessaires pour gérer les situations d'urgence de manière efficace et en toute sécurité. Cette formation en gestes et soins d'urgence pour les infirmiers et infirmières à domicile a pour but de vous fournir les connaissances et les compétences nécessaires pour intervenir en cas d'urgence chez vos patients à domicile.

## OBJECTIFS

Cette formation en gestes et soins d'urgence pour les infirmiers à domicile vise à développer leurs compétences pour intervenir efficacement en situation d'urgence chez leurs patients. Elle a pour but de renforcer leur confiance et leur sécurité, en leur fournissant les connaissances nécessaires pour agir rapidement et correctement dans des situations critiques. L'objectif final est d'améliorer la qualité des soins d'urgence et d'assurer la sécurité et le bien-être des patients à domicile.

## CONTENU

- **Bilan d'Urgence:** Évaluation rapide de l'état d'un patient en urgence, principes de sécurité pour les intervenants et les témoins.
- **Gestes d'Urgence:** Techniques pour désobstruer les voies respiratoires, gestion des hémorragies, prise en charge d'un patient inconscient qui respire ou ne respire pas, réanimation cardio-pulmonaire (RCP) et utilisation du défibrillateur, reconnaissance et gestion des traumatismes.
- **Mise en Situation:** Simulations de scénarios d'urgence, analyse des difficultés rencontrées lors des interventions à domicile.
- **Approfondissement des Compétences:** Techniques avancées de RCP et défibrillation, gestes d'urgence pour pathologies courantes chez les patients à domicile (crise cardiaque, AVC, diabète, asthme), échanges sur les retours d'expérience et les situations vécues.

## ÉQUIPE DE FORMATEURS

Patrice DUPONT - Raphaël HERBRETEAU

Formateurs gestes et soins d'urgence



## MON BILAN PREVENTION

Devenir acteur du dispositif mon bilan prévention



ACCORD NATIONAL  
lien avec indicateur  
missions santé publique



IDE,  
sage-femme,  
pharmacien(ne)



Aucun



Présentiel ou distanciel



1 jour - 7 h



Max. 12 pers



Prise en charge  
OPCO/FIF-PL

Le bilan prévention, initiative clé de la loi de financement de la sécurité sociale, est un dispositif innovant visant à améliorer les habitudes de vie et l'accès aux dépistages et vaccinations. Complètement pris en charge par l'Assurance maladie, il est proposé à des âges déterminés : 18 à 25 ans, 45 et 50 ans, 60 à 65 ans, et 70 à 75 ans. Ce bilan offre un temps individuel avec un professionnel de santé (médecin, infirmière, pharmacien, sage-femme) pour discuter des habitudes de vie et obtenir des conseils personnalisés pour une meilleure santé. La formation "Devenir Acteur du Dispositif Mon Bilan Prévention" est destinée aux infirmières des centres de santé. Elle vise à leur fournir les connaissances et compétences nécessaires pour réaliser des évaluations de prévention tout au long de la vie, en adéquation avec les exigences du dispositif

### OBJECTIFS

Acquérir une compréhension approfondie du dispositif "Mon Bilan Prévention" afin de faciliter son déploiement Développer les compétences nécessaires pour mener des entretiens efficaces et élaborer des plans personnalisés de prévention, en expérimentant les bonnes pratiques en matière d'entretien motivationnel.

### CONTENU

- **Introduction au Dispositif "Mon Bilan Prévention"** : Découvrez le contexte, les enjeux, et les objectifs du dispositif, ainsi que les principes de prévention (primaire, secondaire, tertiaire) et les outils associés, comme les grilles d'entretiens.
- **Évaluation des Besoins et Plans de Soins** : Apprenez à évaluer les besoins des patients, à utiliser des outils d'évaluation standardisés, et à structurer des plans de soins personnalisés. Cette section inclut des études de cas et des exercices pratiques.
- **Construction de la Carte Partenariale** : Créez et utilisez une carte partenariale pour orienter les patients. Vous apprendrez à utiliser les outils du dispositif et participerez à des exercices pratiques.
- **Techniques d'Entretien et Entretien Motivationnel** : Maîtrisez les techniques d'entretien centrées sur le patient et les principes de l'entretien motivationnel. Vous participerez à des simulations et des jeux de rôle pour mettre en pratique ces compétences.

### ÉQUIPE DE FORMATEURS

Elodie JEVEAU

Infirmière diplôme d'Etat

DU Piloter, Agir, Evaluer en prévention et promotion de la santé,  
DU Education Thérapeutique du Patient



# TUTORAT INFIRMIER BLOC 1

Acquérir les compétences essentielles  
pour encadrer et guider les étudiants en  
soins infirmiers



**ACCORD NATIONAL**  
lien avec indicateur  
accueil des stagiaires



**IDE, IPA,  
responsable**



**Aucun**



**Présentiel ou distanciel**



**1 jour - 7 h**



**Max. 15 pers**



**Prise en charge  
OPCO/FIF-PL**

**La réforme de la formation initiale des infirmiers en 2009 a mis l'accent sur l'acquisition des compétences, rendant le rôle du tuteur de stage essentiel pour le développement des futurs professionnels de santé. L'accompagnement des stagiaires est crucial pour assurer une formation de qualité et une prise en charge optimale des patients. Ce programme de formation vous offre les outils et compétences nécessaires pour devenir un tuteur de stage efficace, en vous familiarisant avec les meilleures pratiques pour encadrer et soutenir les nouveaux arrivants dans le domaine de la santé.**

## OBJECTIFS

Identifier le rôle, les missions et les aspects réglementaires de la fonction de tuteur de stage

Organiser et optimiser la fonction tutorale au sein d'un service

Concevoir et s'approprier des outils de supports et de suivi

Développer l'accompagnement pédagogique de l'apprenant en stage

## CONTENU

- **Introduction à la Fonction de Tuteur de Stage:** Comprendre le rôle et les missions du tuteur de stage infirmier, ainsi que les aspects réglementaires associés.
- **Organisation et Optimisation du Tutorat:** Apprendre à organiser et planifier les étapes clés du tutorat, tout en optimisant cette fonction au sein du service.
- **Conception et Utilisation des Outils de Suivi:** Concevoir et s'approprier les outils nécessaires pour le suivi du stage, et comprendre leur importance pour un accompagnement efficace de l'apprenant.
- **Accompagnement Pédagogique de l'Apprenant:** Développer des stratégies pédagogiques adaptées et soutenir l'apprenant dans son stage pour favoriser son apprentissage.
- **Facilitation de la Posture Réflexive:** Accompagner l'apprenant dans le développement de sa posture réflexive et comprendre son importance pour une meilleure intégration des apprentissages.
- **Évaluation des Compétences de l'Apprenant:** Savoir évaluer l'acquisition des compétences par l'apprenant, en comprenant les différents types d'évaluation et leurs enjeux.

## ÉQUIPE DE FORMATEURS

**Anne MEUNIER**

Cadre de Santé formatrice en IFSI

Titulaire d'un Master Santé Publique et Recherche Clinique

**Elodie JEVEAU**

IDE formatrice DU Santé Publique



NOUVEAUTÉ



IDE, responsable



avoir suivi la formation  
BLOC 1



Présentiel ou distanciel



1 jour - 7 h



Max. 15 pers



Prise en charge  
OPCO/FIF-PL



## TUTORAT INFIRMIER BLOC 2

Mettre en place des situations  
apprenantes pour mieux accompagner  
les étudiants en situations de soins

ACCORD NATIONAL  
lien avec indicateur  
accueil des stagiaires



Le rôle du tuteur de stage essentiel pour le développement des futurs professionnels de santé. L'accompagnement des stagiaires est crucial pour assurer une formation de qualité et une prise en charge optimale des patients. Ce programme de formation Bloc 2 vous propose de formaliser un document détaillant les situations emblématiques de soins nécessaire pour encadrer et soutenir les nouveaux arrivants dans le domaine de la santé.

### OBJECTIFS

Acquérir des méthodes et des outils pour favoriser l'autonomie des stagiaires et évaluer objectivement leurs compétences, en tenant compte des exigences pédagogiques et des situations de soins.

Développer des stratégies pédagogiques adaptées pour transmettre efficacement ses connaissances et compétences, tout en favorisant l'apprentissage actif et la posture réflexive de l'apprenant en stage.

### CONTENU

- **Introduction aux différents types d'évaluation** : formative, sommative, critériée...
- **Observer et Analyser la progression** de l'apprenant et différencier les niveaux d'acquisition
- **Identifier les défis et enjeux de la transmission de savoirs** en stage.
- **Favoriser l'apprentissage à travers des situations apprenantes emblématiques.**  
Il s'agira pendant la formation de mettre en lien une ou plusieurs situations concrètes de soins avec les compétences techniques mobilisées et les savoirs théoriques pour favoriser l'apprentissage actif des étudiant.

### ÉQUIPE DE FORMATEURS

Anne MEUNIER

Cadre de Santé formatrice en IFSI

Titulaire d'un Master Santé Publique et Recherche Clinique

Elodie JEVEAU

IDE formatrice DU Santé Publique



# PRESCRIPTION DES VACCINATIONS

Développer de nouvelles compétences



**ACCORD NATIONAL**  
lien avec indicateur  
missions de santé  
publique



**IDE, IPA,  
Pharmacien(ne)**



**Aucun**



**Distanciel**



**3 modules de  
3h30 soit  
10h30**



**Max. 12 pers**



**Prise en charge DPC**  
action n°84252325010

**Ce programme de formation en trois modules pour répondre aux exigences du décret et de l'arrêté du 8 août 2023 relatif à l'élargissement du droit de vaccination pour certains professionnels de santé.**

**Ce programme vise à garantir qu'ils soient correctement formés pour prescrire et administrer des vaccinations en toute sécurité et efficacité.**

## OBJECTIFS

L'objectif général de la formation est de permettre aux professionnels de santé de développer les compétences nécessaires pour prescrire les vaccins en toute sécurité et promouvoir la vaccination de manière efficace.

## CONTENU

- **Maladies à Prévention Vaccinale et Calendrier de Vaccination** : Apprenez à identifier les signes cliniques, modes de transmission, fardeau épidémiologique et populations à risque pour chaque maladie à prévention vaccinale inscrite dans le calendrier. Familiarisez-vous avec les recommandations pour la vaccination des adultes et des enfants, incluant la primo-vaccination, les rappels, et la vaccination de rattrapage, ainsi que les conseils spécifiques pour les professionnels de santé.
- **Traçabilité et Transmission de l'Information** : Maîtrisez les informations essentielles à inscrire dans le carnet de vaccination du patient. Découvrez les outils numériques disponibles pour l'enregistrement des vaccinations, tels que le DMP, Mon espace santé, et les carnets de vaccination électroniques. Apprenez les méthodes de transmission sécurisées des données du professionnel vaccinateur au médecin traitant.
- **Prescription en Pratique** : Comprenez les déterminants de l'hésitation vaccinale et développez des compétences pour argumenter contre les fausses informations avec des données claires et objectives. Apprenez à conduire des entretiens pour recueillir les antécédents médicaux et les traitements en cours, et identifiez les situations nécessitant une orientation vers un médecin, comme les primo-arrivants, les schémas vaccinaux incomplets ou suspects, ou les antécédents d'anaphylaxie.

## ÉQUIPE DE FORMATEURS

**Laëtitia AGRA**

Pharmacienne

**Elodie JEVEAU**

IDE formatrice

DU Education Thérapeutique du Patient

Du Piloter, Agir, Evaluer en Prévention et Promotion de la Santé

NOUVEAUTÉ



Aides-soignant



Aucun



Présentiel  
ou hybride



3 jours - 21 h

selon

arrêté du 26 février 2025



Max. 15 pers



Prise en charge OPCO



## RECYCL'AS

Nouveau référentiel Aide-Soignant

Ce programme de formation couvre les aspects essentiels du nouveau référentiel de compétences pour les aides-soignants à domicile, en combinant théorie, démonstrations pratiques et exercices interactifs pour favoriser l'apprentissage et l'application des connaissances dans des situations réelles.

### OBJECTIFS

Permettre aux participants de mettre à jour les compétences et connaissances liées à la modification du référentiel de compétences aide-soignant dans un double objectif : Faire évoluer et améliorer leurs pratiques professionnelles ; Encadrer les élèves aides-soignants dans leurs apprentissages.

### CONTENU

- **Compréhension de l'Arrêté du 10 Juin 2021** : Familiarisez-vous avec les exigences de cet arrêté pour obtenir le Diplôme d'État d'Aide-Soignant.
- **Aspects Législatifs et Réglementaires** : Analysez et appliquez les textes législatifs et réglementaires encadrant la pratique des aides-soignants à domicile, en respectant les normes et règles en vigueur.
- **Évaluation du Changement Clinique** : Recyclez vos compétences en évaluation clinique, maîtrisez la collecte précise des paramètres vitaux (pouls, pression artérielle, etc.), et assurez-vous du traitement adéquat des données de santé selon le RGPD.
- **Nouveaux Actes Professionnels** : Comprenez et pratiquez les nouveaux actes professionnels définis par le décret du 23 juillet 2021, tels que le changement de support de poche de colostomie, la mesure de la glycémie, et la gestion de masques respiratoires.
- **Rôle en Pharmacologie** : Définissez et appliquez les principes de gestion et de surveillance des médicaments pour assurer une administration sûre et conforme.
- **Soins Cutanés de Qualité** : Développez des compétences pour prévenir et traiter les problèmes cutanés, et pratiquez les techniques adaptées aux besoins des patients.
- **Compétences d'Encadrement** : Acquérez des aptitudes pour encadrer et soutenir les étudiants et nouveaux arrivants, en utilisant des techniques de communication et de mentorat efficaces.

### ÉQUIPE DE FORMATEURS

Corentin SALLIOT et Elodie JEVEAU

Infirmier diplômé d'État Formateur en santé

NOUVEAUTÉ



décideur, vendeur,  
acquéreur de produits  
biocides désinfectants



Aucun



Distanciel



1 jour - 7h



Max. 20 pers



Prise en charge OPCO

## CERTIBIOCIDÉ

Désinfectants



ACCORD NATIONAL  
lien avec indicateur santé  
environnementale

Utiliser des produits biocides n'est pas un geste anodin : ils sont efficaces mais potentiellement dangereux pour la santé et l'environnement. C'est pourquoi la réglementation impose désormais le Certibiocide à tout professionnel souhaitant les acheter ou les appliquer. Cette formation vous accompagne pour maîtriser leur usage responsable et encadré.

### OBJECTIFS

Acquérir les connaissances et compétences nécessaires pour sélectionner et utiliser de manière raisonnée et sécurisée les produits biocides, dans le respect de la réglementation en vigueur, des règles d'hygiène, de la prévention des risques sanitaires et environnementaux, tout en intégrant des alternatives pertinentes lorsque cela est possible.

### CONTENU

- **Cadre réglementaire** : Cadre réglementaire européen et français. Arrêté Certibiocide Autorisation de Mise sur le Marché, Fiche Technique, Fiche de Données Sécurité ,
- Stockage et transport des produits biocides
- **Les microorganismes et les désinfectants** Protocole Hygiène, les microorganismes et la désinfection. Les alternatives aux produits désinfectants biocides
- **Prévention des risques pour la santé humaine** analyse des dangers et risques liés aux produits biocide. Les mesures de protection et conduite à tenir en cas d'accident.
- **Prévention des risques pour l'environnement** les information ecotoxicologiques. La gestion des risques environnementaux. LA gestion des déchets Biocides

### ÉQUIPE DE FORMATEURS

Elodie JEVEAU

Infirmier diplômé d'État Formatrice en santé  
DU Santé Publique  
Certifiée Hygiène et Salubrité et Certibiocide

NOUVEAUTÉ



## LEADERSHIP DANS UN CONTEXTE DIFFICILE/DE CRISE

comment faire face à l'incertitude?



Trésorier,  
Administrateur,  
Dirigeant



Aucun



Présentiel

Diriger une structure du secteur de l'aide et du soin à domicile expose inévitablement à une charge mentale élevée. L'omniprésence de la dimension humaine, centre de gravité de l'action quotidienne, requiert une capacité permanente à évaluer et décider rapidement dans un environnement fortement marqué par les émotions et parfois, la souffrance humaine. Quels leviers le Directeur peut-il activer dans la difficulté pour renforcer sa capacité à accomplir sa mission dans le respect de la déontologie, de l'éthique et des valeurs qui éclairent le secteur de l'économie sociale et solidaire ? Face à la solitude qui émerge parfois des situations de crise, comment aider le Directeur à inscrire son action de leader dans la durée ? Au cours de cette formation, nous vous proposerons d'explorer l'empathie professionnelle, la capacité de discernement et la place du collectif comme leviers d'action du leadership interpersonnel autour d'une méthode d'élaboration d'une décision opérationnelle en situation difficile.

### OBJECTIFS

- Acquérir les outils permettant de mieux se connaître pour mieux exprimer son leadership en situation de crise.
- Découvrir l'empathie professionnelle : ce qu'elle est, ce qu'elle n'est pas, ses forces et ses limites.
- Renforcer son discernement : déceler les biais cognitifs, objectiver l'information, se protéger pour mieux décider.
- Comprendre le rôle du groupe comme élément de régulation et d'appui à l'action du dirigeant.
- Acquérir une méthode d'élaboration d'une décision opérationnelle dans un contexte de crise.



NOUVEAUTÉ



## LEADERSHIP DANS UN CONTEXTE DIFFICILE/DE CRISE

comment faire face à l'incertitude?

### CONTENU

#### JOUR 1

- Séquence d'inclusion
- Acquisition des fondamentaux théoriques : Sensibilisation à la connaissance et à la compréhension de sa personnalité.
- L'empathie professionnelle : ce qu'elle est, ce qu'elle n'est pas, ses forces et ses limites. Le renforcement du discernement pour en limiter les effets de bord pouvant altérer la capacité de décision : déceler les biais cognitifs majorés par la crise, objectiver l'information, se protéger pour mieux décider dans l'incertitude.
- Le rôle et la force du collectif, sources de régulation et de stabilisation : l'équipe managériale et le rôle des pairs comme équilibres à la solitude du Directeur.
- Présentation de la méthode d'élaboration d'une décision opérationnelle.
- Préparation du module d'évaluation sur la base d'un cas réel choisi par les participants (élaboration de deux à trois groupes de travail).

#### JOUR 2

- Étude d'un premier cas pratique autour de la phase 1 de la méthode : ANALYSE
- Analyse de la mission et de l'effet final recherché.
- Analyse de la situation et des parties prenantes.
- Analyse des enjeux, contraintes et impératifs.
- Choix d'un effet majeur à atteindre.
- Élaboration des hypothèses possibles.
- Restitution intermédiaire.

#### JOUR 3

- Étude d'un second cas pratique autour de la phase 2 de la méthode : CHOIX DU MODE D'ACTION
- Confrontation des hypothèses (Avantages / Inconvénients / Risques).
- Choix de l'hypothèse.
- Déclinaison en décisions opérationnelles.
- Communication.
- Analyse Après Action (RETEX).
- Restitution finale par les groupes.
- Séquence de déclusion.

### ÉQUIPE DE FORMATEURS

Cette formation est proposée dans le cadre d'un partenariat entre les organismes de formation de la C3SI et AdéDom formation.

Ce partenariat vise à renforcer la diversité des formations proposées, offrant ainsi des formations plus complètes et adaptées aux besoins des apprenants.



**3 jours**  
**(1 journée en**  
**présentiel,**  
**4 demi journées**  
**en distanciel)**



**Max. 15 pers**



**Prise en charge OPCO**

NOUVEAUTÉ



## RESPONSABILITÉ CIVILE ET PÉNALE

des administrateurs d'associations



Trésorier,  
Administrateur,  
Dirigeant



Aucun



Présentiel



1 jour - 7 h



Max. 15 pers



Prise en charge OPCO

Être administrateur d'association comporte une notion de responsabilité, qui peut se décliner en responsabilité civile, en responsabilité pénale, lorsque sont occupées des fonctions d'élus. En effet, il faut pouvoir déterminer quand sa responsabilité est engagée, les limites de responsabilité, tout autant que les couvertures assurantielles possibles. Cette formation qui s'inscrit dans un contexte complexe où les tendances à la judiciarisation des dossiers se développent, permet de préciser l'étendue des responsabilités des administrateurs dirigeants.

### OBJECTIFS

Assimiler les notions de responsabilité de dirigeants sociaux, de responsabilité civile et de responsabilité pénale, dans le cadre associatif ;

- Connaître les responsabilités de membres de Conseil d'administration, d'élus du Bureau (Président, Trésorier, Secrétaire, ...) ;
- Connaître les couvertures possibles par les assurances et leurs limites ;
- Savoir préciser les supports de délégation de pouvoir et leur contrôle.

### CONTENU

- **Définitions juridiques et réglementaires** de la responsabilité de dirigeant social, responsabilité pénale et responsabilité civile.
- **Définition des responsabilités du statut d' élu**, au bureau, au Conseil d'administration.
- **Définition des responsabilités par délégation** du directeur salarié, des cadres, des intervenants.
- **Champ de l'assurance** : Les responsabilités couvertes et les limites. Les conditions de couverture. Les modalités de déclaration de « faits dommageables » et de traitement des dossiers.
- **Importance du DUD (Document Unique de Délégation)** : Sa définition, sa mise à jour, son contrôle.

### ÉQUIPE DE FORMATEURS

Cette formation est proposée dans le cadre d'un partenariat entre les organismes de formation de la C3SI et AdéDom formation.

Ce partenariat vise à renforcer la diversité des formations proposées, offrant ainsi des formations plus complètes et adaptées aux besoins des apprenants.



FORMATION

Confédération des Centres de Santé



ELODIE JEVREY